

**PUERTO RICO 2021**

**RESUMEN DEL  
PLAN DE SALUD**

**EMPLEADOS FEDERALES**



**SÁCALE  
MÁS SALUD  
A TU MISMA PRIMA**

# BIENVENIDOS A TRIPLE-S SALUD

Nuestro enfoque es la prevención. Por eso, contamos con una variedad de programas y servicios para brindarte las herramientas para mantenerte saludable y productivo.

Esta guía te ayudará a conocer cómo funciona tu plan y todos los servicios que tienes disponible con Triple-S. Revisala y aprovecha todo lo que tenemos para ofrecerte.



# ¡AHORA CON PRIMAS MÁS BAJAS Y MEJORES BENEFICIOS!

## Estimado asegurado Federal:

A partir del 1 de enero de 2021, seguirás disfrutando de más y mejores beneficios con la misma prima al ser parte de la familia de Triple-S Salud. ¡Nos place compartir contigo los cambios en beneficios para 2021! Puedes revisar más detalles en la Sección 2 de su folleto 2021 FEHB.

- Su porción de las primas para empleados postales y no postales permanecerá igual.
- Cubrimos los servicios de telemedicina **ilimitados** con un copago de \$10 por asegurado. Anteriormente, se cubrían hasta 4 consultas por asegurados.
- Ahora ofrecemos **Triple-S En Casa**, una aplicación móvil que te permite comprar medicina y recibir los medicamentos en tu lugar de preferencia.
- Hemos aumentado las manipulaciones a la columna vertebral y las extremidades, hasta **20 manipulaciones** por año las cuales continuarán con un copago **\$0**. Anteriormente, solo se cubrían hasta 15 manipulaciones por año.
- Aseguradas que se registren en nuestro Programa Maternal dentro de su primer trimestre tendrán un copago de **\$0** para visitas al obstetra. Aseguradas que no estén registradas en el Programa Maternal mantendrán su copago de \$7.50 por visita.
- Cubrimos tirillas y lancetas a todos los asegurados que han sido diagnosticados con Diabetes Tipo 1 sin límite de edad.
- Cubrimos tirillas y lancetas con **\$0** copago para los asegurados con Diabetes Tipo 2 que estén acogidos a Medicare Parte A y B.
- Cubrimos la prueba de **Panel de Lípidos** como parte de los Servicios de Cuidado Preventivos. Anteriormente, solo se cubría la prueba de Colesterol Sanguíneo Total.

Para obtener su póliza FEHB 2021 o para obtener más información, visite nuestro sitio web en [www.ssspr.com/federal](http://www.ssspr.com/federal).

**¡Gracias por confiarnos su salud! En Triple-S Salud queremos darte una razón más para sonreír.**

PUERTO RICO		PRIMA NO POSTAL		PRIMA POSTAL	
CÓDIGO DE SUSCRIPCIÓN	TIPO DE SUSCRIPCIÓN	APORTACIÓN BISEMANAL	APORTACIÓN MENSUAL	CATEGORÍA 1	CATEGORÍA 2
891	Individual	\$45.00	\$97.51	\$43.20	\$37.35
893	Pareja	\$101.05	\$218.95	\$97.01	\$83.87
892	Familiar	\$103.06	\$223.30	\$98.94	\$85.54

**Servicios**

**Copagos y Coaseguros**

**Cubierta Básica**

**Máximo de Desembolso** ("Out of Pocket") para servicios de farmacia, médicos y hospitalarios prestados por proveedores participantes\*

\*Beneficios no esenciales, servicios no cubiertos y servicios prestados por proveedores fuera de la red no se consideran gastos elegibles para la acumulación del desembolso máximo.

\$6,600 Individual  
\$13,200 Pareja y Familia

**Preventivos**

Servicios Preventivos en Centros Preventivos Participantes  
Inmunizaciones (Vacunas)

\$0  
\$0

**Visitas Médicas**

Generalista en Clinicas Salus  
Generalista  
Especialista  
Subespecialista  
Telemedicina  
Nutricionista  
Quiropráctico  
Acupuntura

\$0  
\$7.50  
\$7.50  
\$7.50  
\$10 | Consultas Ilimitadas  
\$0 | Máximo de 4 visitas al año  
\$0 Visita inicial y subsiguiente  
\$10 | Máximo 10 visitas al año

**Cuidado de Maternidad**

Visitas cuidado prenatal (al registrarse al Programa Maternal)  
Cuidado prenatal y postnatal  
Servicio de parto  
Máquina de lactancia eléctrica

\$0  
\$7.50  
\$0  
\$0

**Terapias**

Manipulaciones de Quiropráctico  
Terapia Física  
Terapia Respiratoria

\$0 | Máximo de 20 manipulaciones al año  
\$10  
\$10

**Pruebas**

Laboratorios  
Estudios de Imagen (Rayos X, Sonogramas, MRI, MRA, CT Scan)  
Pruebas de Alergia

\$1 por prueba de diagnóstico  
\$0  
\$10

**Salud Mental**

Terapia de Grupo  
Visitas Colaterales  
Psicólogo, Psiquiatra y Trabajador Social Clínico  
Hospitalización Regular / Parcial

\$7.50  
\$7.50  
\$7.50  
\$0, puedes coordinar servicios a través de FHC 1-800-660-4896.

**Hospitalización**

Regular y Parcial  
Facilidad de Enfermería Especializada (Skilled Nursing Facility)

\$0  
\$0

**Servicios de Emergencia**

Sala de Emergencia  
Recomendado por Teleconsulta

\$25  
\$10

**Centros de Urgencia**

\$10

**Cirugía Ambulatoria**

\$25

**Litotricia**

\$0

**Otros**

Equipo Médico Duradero  
Servicios por Proveedores No Participantes en Puerto Rico

20% con preautorización  
10%

**Servicios**

**Copagos y Coaseguros**

**Servicios en Estados Unidos**

Cubrimos emergencias o servicios que hemos autorizado previamente. Cuando recibe servicios cubiertos fuera del área de servicio que no sean de emergencia ni preautorizados, reembolsaremos el 90% de las tarifas establecidas por Triple-S Salud. Para más información, hacer referencia a la sección 1 de tu póliza.

**Farmacia**

**Suministro de 30 días**

Nivel 1: Medicamentos Genéricos

Nivel 2: Medicamentos de Marca Preferidos

Nivel 3: Medicamentos de Marca No Preferidos

Nivel 4: Medicamentos Especializados Preferidos

Nivel 5: Medicamentos Especializados No Preferidos

\$2 por unidad o repetición

\$20 por unidad o repetición.

20% ó \$20, lo que sea mayor, hasta un desembolso máximo de \$125 por unidad o repetición.

25% ó \$200, lo que sea menor por unidad o repetición.

30% ó \$300, lo que sea menor por unidad o repetición.

Los siguientes: antihipertensivos, antidiabéticos (excepto las insulinas), antihiperlipidémicos (solo las estatinas) y Naxolona estarán cubiertos al 100%.

**Suministro de 90 días o por correo**

Nivel 1: Medicamentos Genéricos

Nivel 2: Medicamentos de Marca Preferidos

Nivel 3: Medicamentos de Marca No Preferidos

\$4 por unidad o repetición.

\$40 por unidad o repetición.

20% o \$60 (lo que sea mayor)

\$375 máximo de desembolso por unidad o repetición.

**Visión**

Espeuelos o Lentes de Contacto hasta los 21 años de edad

Cubierto hasta un beneficio máximo de \$109.

**Dental**

Limpieza Dental (adultos y niños) una cada 6 meses

\$0

Radiografías Periapicales y de Mordida

\$0

Radiografías Panorámicas (un grupo cada 3 años)

30%

Restauraciones en Amalgamas, Endodoncia, Extracciones y Cirugía Oral

30%

**Trasplante de Órganos y Tejidos**

Trasplantes de órganos sólidos, trasplante en tándem de células madres de médula ósea y médula ósea, mini trasplantes (se requiere autorización previa por plan).

\$0

**Otros Beneficios**

Quimioterapia

\$10

Radioterapia

\$10



## Centros de servicio

### OFICINA CENTRAL

1441 Ave. F.D. Roosevelt  
San Juan, PR 00920  
Lunes a Viernes 8:00 a.m. - 5:00 p.m.

### PLAZA LAS AMÉRICAS

2do nivel  
(Entrada por estacionamiento norte)  
Lunes a Viernes 8:00 a.m. - 7:00 p.m.  
Sábado 9:00 a.m. - 6:00 p.m.  
Domingo 11:00 a.m. - 5:00 p.m.

### PLAZA CAROLINA

2do nivel  
Lunes a Viernes 9:00 a.m. - 7:00 p.m.  
Sábado 9:00 a.m. - 6:00 p.m.  
Domingo 11:00 a.m. - 5:00 p.m.

### ARECIBO

Edificio Caribbean Cinemas, Suite 101  
Carr. 2 km 81.0 Arecibo, PR 00612  
Lunes a Viernes 8:00 a.m. - 5:00 p.m.

### CAGUAS

Edificio Angora, Ave. Luis Muñoz Marín  
Esq. Calle Troche, Caguas, PR 00725  
Lunes a Viernes 8:00 a.m. - 5:00 p.m.

### MAYAGÜEZ

Carretera 114 km 1.1 Comunidad  
Castillo, Mayagüez, PR 00680  
Lunes a Viernes 8:00 a.m. - 5:00 p.m.

### PONCE

2760 Ave. Maruca  
Ponce, PR 00728-4108  
Lunes a Viernes 8:00 a.m. - 5:00 p.m.

## Centro de llamadas de servicio

787-774-6081

Libre de cargos: 1-800-716-6081  
Usuarios TTY: 787-792-1370  
Libre de cargos TTY: 1-866-215-1999

**HORARIOS (AST):**

Lunes a Viernes de 7:30 a.m. a 8:00 p.m.  
Sábados de 9:00 a.m. a 6:00 p.m.  
Domingos de 11:00 a.m. a 5:00 p.m.

# AutoServicio

Usa tus herramientas en línea para que manejes tu plan a cualquier hora y sin esperas.

## TELEXPRESO 787-774-6081

1-800-716-6081  
(libre de cargos)

### Tu contacto directo a Triple-S Salud 24/7

- Verificar tu elegibilidad y la de tus dependientes
- Verificar el status de un reembolso
- Recibir orientación sobre algunos procesos tales como someter un reembolso, solicitar duplicados de tarjeta, certificaciones, entre otros.

## INTERNET ssspr.com

### Crea tu usuario para que puedas:

- Verificar tu elegibilidad y la de tus dependientes
- Obtener una certificación de cubierta y estudiante
- Ver información sobre
  - Tu cubierta
  - Tu cubierta de farmacia en SSS farmacia y tus medicamentos
  - Tu historial de servicios recibidos
- Solicitar copias de tus tarjetas del plan
- Solicitar y ver estatus de un reembolso
- Cambios de dirección y teléfono\*

## APLICACIÓN MÓVIL

Triple-S Salud  
Para iOS o Android

### Disfruta de estos convenientes beneficios:

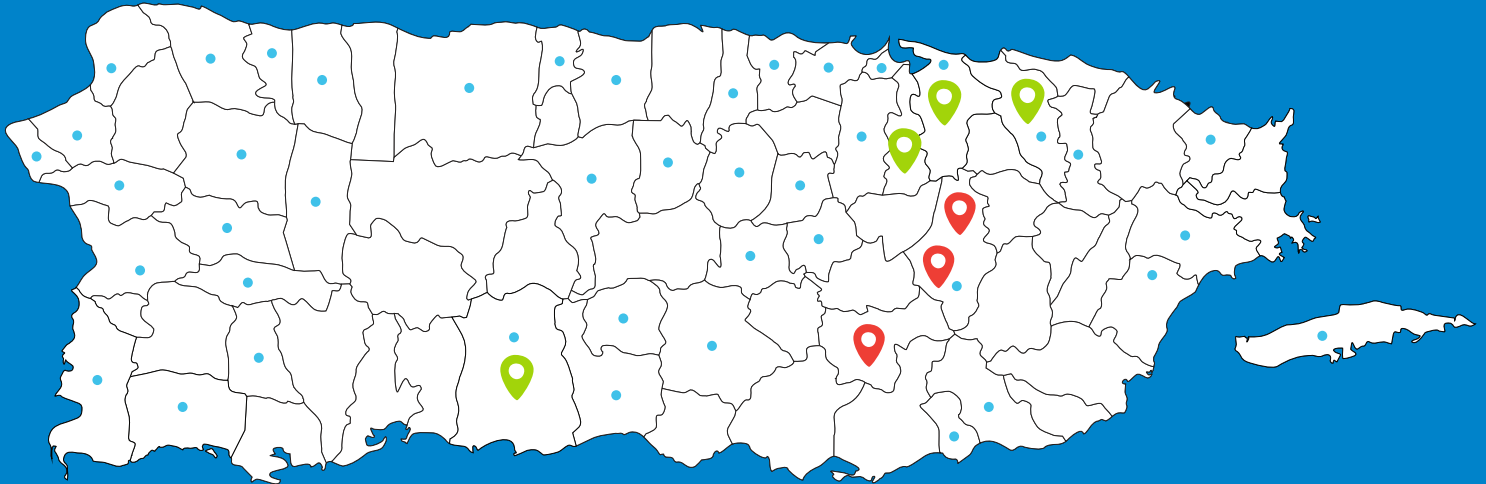
- Tu tarjeta siempre contigo. Puedes enviarla por email a tus médicos o los de tus dependientes.
- Puedes ver fácilmente tu cubierta y la de tus dependientes.
- Buscar el proveedor de servicios de salud más cercano a ti.
- Teléfonos y direcciones más importantes.
- Consultas de servicio

## NUEVA CALCULADORA DE COSTOS FEHB- DISPONIBLE EN 2021

En enero de 2021 estará disponible una nueva herramienta diseñada para que puedas acceder información sobre costos médicos, de farmacia y dentales a través de Mi Triple-S. Simple, conveniente y de fácil acceso desde tu celular o computadora.

\*Si tienes un plan grupal, algunas de estas opciones deben ser coordinadas con tu patrono.

Tu plan de Triple-S Salud te da acceso fácil a servicios de salud.



● CENTROS DE URGENCIA

📍 SALUS 📍 HAS

**SALUS**  
MEJOR SALUD...MÁS FÁCIL

**787.789.1996**  
saluspr.com

**\$0 COPAGO**  
en generalistas  
Un solo récord médico electrónico

## GUAYNABO

- Médicos primarios
- Más de 40 especialistas
- Dentistas
- Centro de imágenes
- Salud de la mujer y cuidado del seno
- Mamografías, sonogramas y biopsias
- Manejo de condiciones crónicas
- Programas preventivos
- Laboratorio
- Farmacia

Ave. Casa Linda #1, Carr. 177, Los Filtros, Km. 2.0, Bayamón  
(entrada a la American Military Academy)  
**Lunes a viernes:** 8:00 a.m. - 5:00 p.m.

## LAS AMÉRICAS

- Médicos primarios
- Programas Preventivos
- Centro de Imágenes
- Especialistas

400 Ave. FD Roosevelt Suite 101 y 103, San Juan  
(Primer Nivel Clínica Las Américas en Hato Rey)  
**Lunes a viernes:** 8:00 a.m. - 5:00 p.m.

## CAROLINA

- Médicos primarios
- Centro de imágenes
- Laboratorio
- Vacunación
- Especialistas
- Centro de audiolología
- Cuidado preventivo

Carr. 190, Km. 1.8, Sabana Abajo  
(entrada al lado de la Universidad Ana G. Méndez)  
**Lunes a viernes:** 8:00 a.m. - 5:00 p.m.

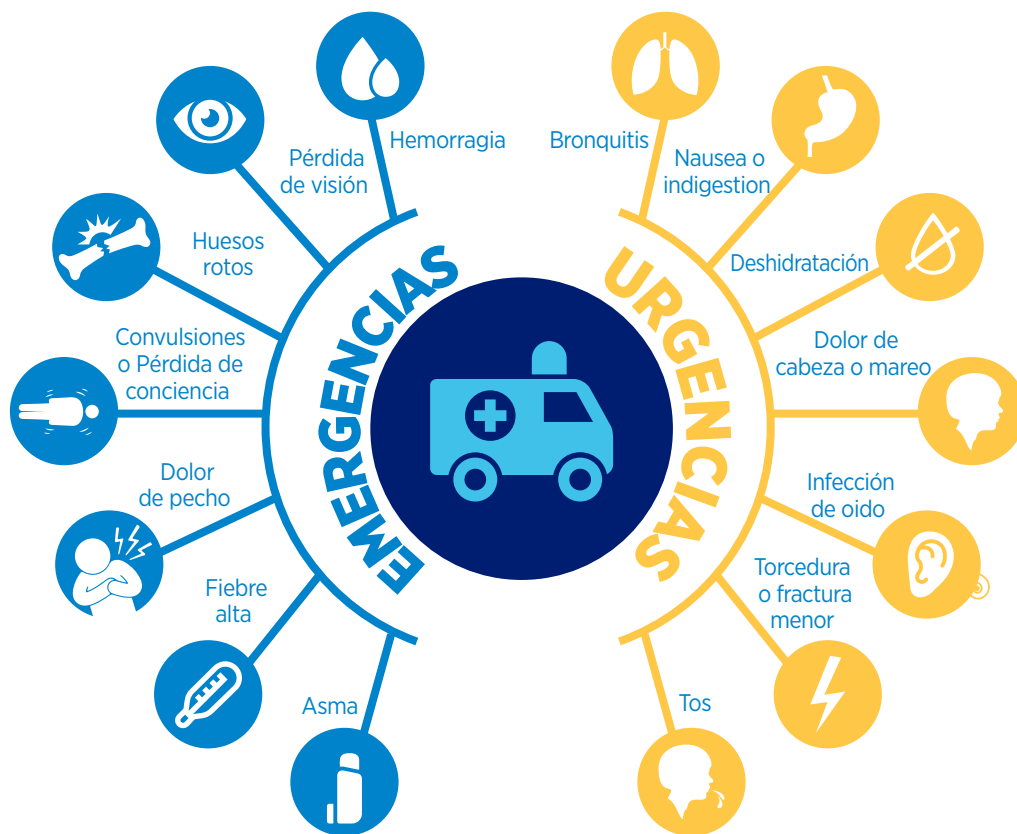
## PONCE

- Médicos primarios
- Cuidado preventivo
- Especialistas

Calle Navarra 1825, Torre Sofía, Tercer Piso  
**Lunes a viernes:** 8:00 a.m. - 5:00 p.m.

\*Servicios varían por clínica y/o centro de urgencia.





## CENTROS DE URGENCIA

## EXTENSA RED EN 47 MUNICIPIOS

Ahorra tiempo y dinero. Visita una sala de urgencia cuando tengas una situación de salud que necesita atención médica rápida pero tu vida no corre peligro.



### CAYEY

- Médicos generalistas • Rayos X • Laboratorio
- Cirugía menor • Hidratación
- Terapia respiratoria • Certificados de salud

Cayey Shopping Center

**L-D** 7:30 a.m. - 9:00 p.m.

[www.haspr.com](http://www.haspr.com)

787.286.6060

### CAGUAS

- Médicos generalistas • Rayos X • Laboratorio
- Cirugía menor • Hidratación
- Terapia respiratoria • Certificados de salud

Plaza del Carmen Mall

**L-D** 7:30 a.m. - 9:00 p.m.

[www.haspr.com](http://www.haspr.com)

787.286.6060

Calle Troche

**L-D** 7:30 a.m. - 9:00 p.m.

[www.haspr.com](http://www.haspr.com)

787.286.6060

# Línea de información de salud

**TeleConsulta es un servicio exclusivo de Triple-S Salud, que brinda orientación e información telefónica de salud 24/7.**

Atendida por profesionales de enfermería altamente capacitados.



**Nuestro llamado es cuidarte.  
Llama al  
1-800-255-4375**

(el número también está en tu tarjeta del plan)

**Nuestros profesionales de TeleConsulta, con más de 5 años de experiencia, contestarán tus preguntas sobre cualquier tema de salud que te preocupe o interese.**

Llámanos en confianza si:

- Te sientes mal, tienes algún dolor y no sabes qué hacer.
- Tienes preguntas sobre medicamentos.
- Quieres saber más sobre alguna condición.
- Tienes dudas sobre algún procedimiento o examen de rutina.
- Tus hijos están enfermos.
- No sabes qué hacer para aliviar los síntomas.
- Nutrición, dietas y ejercicios.

Nuestros profesionales de enfermería te orientarán si debes:

- Hacer una cita médica.
- Hacer algo para aliviar los síntomas que tienes de forma segura y confiable en la comodidad de tu hogar.
- Ir a una sala de emergencia.

—  
Teleconsulta es un servicio exclusivo de Triple-S Salud para sus asegurados, el cual es administrado por Axis Point Health, un contratista independiente de servicios de orientación e información telefónica de salud.

# TeleConsulta MD

Consulta a un médico de manera virtual. Ahorra tiempo y evita largas esperas en Sala de Emergencia.

- El médico envía tu receta a la farmacia electrónicamente.
- Recibe evaluación médica al momento o escoge la hora de tu cita.
- Escoge el médico de tu preferencia.
- Obtén órdenes médicas para laboratorios y pruebas preventivas.
- Comparte resultados de estudios y fotos con el médico.

Disponibles los 7 días de la semana de 6am -10pm

Servicio ilimitado en Puerto Rico con un copago de \$10.

Descarga la aplicación o visita [TeleConsultaMD.com](https://TeleConsultaMD.com)



Recibe tus medicamentos en tu hogar sin costo adicional por entrega con **Triple-S en Casa** al seleccionar la farmacia **Alivia Home Delivery**.



# CONTIGO

## EN EL HOSPITAL

### ATENCIÓN ESPECIALIZADA EN NUESTROS HOSPITALES ALIADOS



Porque mereces un cuidado tan especial como tú, tendrás asistencia personalizada durante la hospitalización y te llevarán de la mano hacia una exitosa transición de cuidado con tu médico primario.

Así estarás bien preparado para completar tu tratamiento como te lo recetó el doctor y recuperarte en tu hogar sin necesidad de volver al hospital.

#### ENTRE LOS SERVICIOS QUE TE BRINDAMOS ESTÁN:

- Coordinación con el hospital de servicios o equipos que sean requeridos para continuar el tratamiento en tu hogar
- Coordinación de cita con tu médico en los primeros siete días luego del alta
- Reconciliación de los medicamentos que estás usando
- Material educativo relacionado a tus condiciones médicas
- Orientación de deberes y derechos de nuestros asegurados
- Durante tu admisión, nuestro manejador de caso te contactará y formará parte de tu planificación de alta



ASHFORD PRESBYTERIAN



CENTRO CARDIOVASCULAR



MANATÍ MEDICAL CENTER



MAYAGÜEZ MEDICAL CENTER



SAN LUCAS PONCE



DOCTORS' CENTER HOSPITAL  
San Juan • Bayamón • Carolina • Manatí



## Unidad de Cuidado Personalizado para Pacientes Subagudos

Operado por Clinical Solutions, LLC  
#1395 Calle San Rafael, piso 7  
DOCTORS' CENTER HOSPITAL DE SAN JUAN

**Disefiada exclusivamente para pacientes de Triple-S Salud y Triple-S Advantage que son dados de alta de un hospital agudo, pero necesitan cuidado adicional para completar su tratamiento.**

**El paciente subagudo es aquel que ya no requiere de la misma intensidad de servicio de un hospital tradicional, sin embargo, por sus múltiples condiciones crónicas, su salud puede verse comprometida si es llevado al hogar.**

### CONDICIONES MÁS COMUNES EN EL CUIDADO SUBAGUDO

Cuidado de úlceras, heridas, traqueotomía, colostomía, gastrostomía, ventiladores, Bi-PAP, completar tratamiento de antibióticos, osteomielitis, celulitis y sepsis, entre otras.

### SERVICIOS

- Ofrecemos al paciente servicios integrados de salud personalizados dirigidos a encaminar su recuperación completa.
- Personal de enfermería y otros profesionales de la salud especializados en el cuidado subagudo.
- Nutricionista, trabajador social y otros profesionales según la necesidad del paciente.
- Atención individualizada las 24 horas.



### ASISTENTE PERSONAL

El paciente contará con un asistente personal que lo llevará de la mano hacia una exitosa transición de cuidado a su médico primario.

### EL PACIENTE SALE CON TODO LISTO

- Cita de seguimiento
- Receta de medicamentos
- Apoyo durante el primer mes para el seguimiento adecuado de los cuidados en el hogar



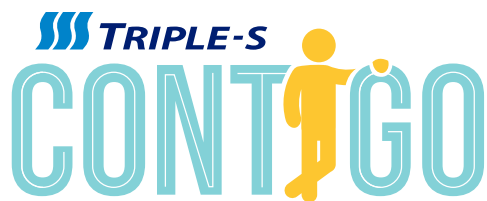
### FACILIDADES

- Se reciben pacientes de otros hospitales
- Completamente remodeladas con equipo de la más alta tecnología
- 20 camas
- Televisores LCD con cable TV incluyendo canales premium (libre de costo)
- iPads con WiFi incluido
- Ambientación sensorial única
- Iluminación LED
- Sistema de control de incendio
- Monitoreo las 24 horas

**787-999-2959**

**787-999-7620 ext. 7073**

\*Servicios ofrecidos en las facilidades de Clinical Solutions, LLC localizadas en el Doctors' Center Hospital de San Juan. Se necesita referido médico. Se aceptan pacientes de otros hospitales.



# VAMOS MÁS ALLÁ PARA CUIDARTE

PROGRAMAS DE CUIDADO CLÍNICO



En Triple-S vamos más allá cuando se trata de tu salud. Tenemos a tu disposición un grupo de expertos como enfermeras, educadores en salud, trabajadores sociales y nutricionistas enfocados en tu bienestar.

Para más información de nuestros Programas de Cuidado Clínico, llámanos al **787-706-2552**.

## CONTÁCTANOS

L-V 8:00 a.m. – 4:30 p.m.

787-706-2552 o 1-800-981-4860

Envía tu solicitud por fax al:

787-774-4824 o 1-855-887-8275

Email: [manejocasos@ssspr.com](mailto:manejocasos@ssspr.com)

### LOS PROGRAMAS DE CUIDADO CLÍNICO:

- Evalúan tus necesidades de salud, sociales y nutricionales
- Desarrollan un cuidado de salud de acuerdo a las necesidades identificadas
- Coordinan servicios (citas médicas y otros)
- Realizan actividades educativas sobre salud física y mental; grupal e individual.
- Manejan condiciones crónicas de salud en descontrol

### PROGRAMAS DE MODIFICACIÓN DE CONDUCTA:

**¿Necesitas ayuda controlando una condición crónica? Nuestro equipo está disponible para ofrecerte las herramientas necesarias para manejar el cuidado de condiciones como:**

- Diabetes
- Asma
- Fallo Cardíaco
- Hipertensión
- Enfermedad de obstrucción pulmonar crónica (COPD)
- Obesidad

**También tenemos programas para ayudarte a manejar:**

- Embarazos de alto riesgo
- Cáncer en etapa terminal
- Úlceras y necesidades de cuidado restringido al hogar
- Niños con condiciones especiales que requieren coordinación de servicios
- Alta utilización de Salas de Emergencia
- Accidente cerebrovascular
- Salud Mental

# PROGRAMA DE CUIDADO PREVENTIVO



Triple-S cuenta con 8 Centros de Cuidado Preventivo que promueven la salud y el bienestar de sus miembros. Estos centros facilitan que se hagan sus chequeos preventivos para un mejor cuidado de la salud. A través de estos centros, los miembros mayores de 21 años pueden hacerse su chequeo médico anual en una sola visita y sin copagos en la mayoría de las pruebas.

**¡SIN COPAGOS NI LARGAS ESPERAS!**

## ■ EVALUACIÓN

- Historial médico
- Examen físico
- Cernimiento de depresión
- Conductas de riesgo
- Consejería: alcohol, cesación de fumar, dieta, nutrición, entre otros



## CENTROS DE CUIDADO PREVENTIVO

### **SALUS, Guaynabo**

(787) 789-1919 ext. 1044 & 1054  
(787) 999-3096

**SALUS, Carolina** (787) 999-0580  
noemi.cruz@saluspr.com

**Tiger Med, Caguas** (787) 646-2800  
(787) 286-2800 ext. 636 & 248  
ssspreventive@tigermedpr.com

**Centro de Medicina y Cirugía Ambulatoria San Sebastián** (787) 501-5324, (787) 926-0000  
coordinadora.spc2@cmcapr.com

**Preventive Care Service, Ponce**  
(787) 651-1435, (787) 651-6479  
(787) 651-3607, (787) 651-3914  
citas@preventivecareservicespr.com

**Villa Los Santos, Arecibo**  
(787) 879-1585 ext. 233  
relacionespublicas@cdtvillalossantos.com

**Wellness Alliance, Guaynabo**  
(787) 708-6777, (787) 708-6778

**Centro Preventivo de Quebradillas, Quebradillas**  
(787) 919-7277, (939) 225-7867

# Viaja saludable con todos los beneficios que te ofrece **The Blue Card Program**



**A través de nuestra afiliación con BlueCross BlueShield, tu tarjeta de Triple-S Salud te brinda acceso a servicios de salud cuando viajas a los Estados Unidos.**

**Puedes utilizar proveedores participantes de la red de BlueCross BlueShield a través de todo Estados Unidos para:**

- **Emergencias médicas**
- **Tratamientos no disponibles en PR\***
- **Estudiantes universitarios a tiempo completo \*\***
- **Asignación Temporal de Trabajo (TDY) hasta un máximo de 3 meses \*\*\***



1. Localiza los proveedores del programa, llamando al 1-800-810-BLUE (2583) o visitando <http://provider.bcbs.com/>
2. Visita un proveedor participante de la red de BCBS y presenta tu tarjeta de asegurado.
3. El proveedor verificará la elegibilidad, los deducibles, coaseguros y condiciones de tu póliza. Luego, facturará al plan de BlueCross BlueShield del área.
4. Tú pagarás el deducible y los coaseguros correspondientes a tu beneficio en los Estados Unidos.
5. El plan BCBS del área donde recibas el servicio le pagará al proveedor y enviará su reclamación electrónicamente a Triple-S Salud.
6. Triple-S Salud reembolsará al plan BCBS. Además, te enviará a tu casa un informe con la explicación de los servicios provistos.

\* Requiere PreAutorización

\*\* requiere certificación de la universidad

\*\*\* solo disponible para asegurado principal



# Estimado de Riesgo para la Salud HRA

Para ayudarte a alcanzar esa meta de salud, te ofrecemos la Evaluación de Riesgos para la Salud (HRA). Esta herramienta en línea te permite identificar factores de riesgo y estilos de vida que pueden afectar tu bienestar y el de tu familia.

## ***¡Toma control de tu salud!***

Al contestar el cuestionario, el HRA te prepara una evaluación general de salud y te ofrece recomendaciones para mejorarla. Compártela con tu médico y sigue sus indicaciones para exámenes y diagnósticos.\*



\* Requiere registro en el portal [ssspr.com](http://ssspr.com)

# Health Up



**Empleados  
Saludables**



**Organizaciones  
Saludables**



**Lugares de  
Trabajo Saludables**

El programa Health Up se enfoca en darle a los empleados Federales la oportunidad de recibir bienestar en el trabajo con una manera creativa, conveniente y efectiva de practicar la concientización y la prevención.

Un Campeón de Salud o un "Health Champion" es un jugador clave en el equipo, identificado en tu agencia para facilitar y coordinar actividades dirigidas a este programa. ¿Quieres ser más saludable y vivir más feliz? ¡Podemos ayudar! Pregunata cómo nuestro programa Health Up puede ayudarte.

Nuestro objetivo es ayudarte a tomar decisiones informadas de salud que sean importantes para que puedas alcanzar tus metas de salud y bienestar.

**¡Se un campeón y  
contáctanos hoy!**

Contacta al equipo de administración de programas Federales en:

[fpad@ssspr.com](mailto:fpad@ssspr.com)




**Mejor Salud,  
Mejor vida...  
Mejor TÚ**



# Consejos para una CITA VIRTUAL con su Profesional de Salud Mental

## ANTES DE LA CITA

### TECNOLOGÍA

- Verifique que tiene acceso a un equipo con cámara y micrófono integrado como computadora, laptop, tableta o teléfono inteligente.
- Asegúrese de que tiene una señal robusta de Internet y que está usando las versiones más recientes de su navegador Internet (Chrome, Safari o Firefox, etc.).
- Descargue en su equipo la aplicación Zoom. 

### ESPACIO PRIVADO

- Identifique un lugar privado donde pueda estar durante toda la cita sin interrupciones.
- Debe ser un lugar bien iluminado y con poco ruido ambiental.

### RECIBIRÁ POR EMAIL

- Invitación de ZOOM con el número que da acceso a la cita.
- Documentos que debe completar y enviar al profesional antes de la cita.

### ANOTE LO QUE QUIERE HABLAR CON EL PROFESIONAL DE SALUD MENTAL Y LAS PREGUNTAS QUE QUIERA HACER.

## EL DÍA DE LA CITA

- Unos minutos antes de la sesión, entre a Zoom para estar listo frente a la pantalla. Verifique el sonido y que la cámara del equipo este al nivel de los ojos.
- La puntualidad es muy importante.
- El uso de audífonos le permitirá escuchar mejor y le da más privacidad a la conversación.
- Tenga a la mano papel y bolígrafo por si quiere tomar nota de las recomendaciones.
- Siéntase cómodo para conversar con un profesional de la salud dispuesto a ayudarle.

**Al terminar, se coordinará cita de seguimiento de acuerdo a sus necesidades.**

**FHC** First  
Healthcare

**FHC**SaludMental.com 

PAE.Salud Mental.Academia FHC

**1.800.660.4896**

Línea gratuita de acceso 24 horas/7 días



# ¿Tu hijo cumple 26 años?

**Triple-S Salud tiene opciones para que siga cuidando su salud**

¿Sabías que 26 años es la edad límite para que un hijo sea elegible como dependiente en la cubierta de un plan médico? Entendemos la preocupación que esto significa para ti, y estando tu hijo próximo a cumplir los 26 años, en Triple-S Salud queremos orientarte sobre las distintas alternativas disponibles para que tu hijo no se quede al descubierto y tenga continuidad en sus servicios de salud.



## DOS OPCIONES DE CUIDADO

### Continuación temporera de la cobertura (TCC)

Como asegurado dependiente de FEHB, tu hijo puede ser elegible para la Continuación Temporera de Cobertura (TCC). Este período extendido de cobertura permite mantener la misma cobertura FEHB, con las siguientes consideraciones:

- Los empleados o dependientes separados pueden continuar con TCC hasta 18 meses después de la fecha de separación.
- El asegurado debe pagar la prima completa del plan que seleccione (es decir, la contribución del empleado y del gobierno) más una tarifa administrativa del 2%.
- Los empleados federales y familiares que pierden su cobertura FEHB debido a un evento cualificante pueden ser elegibles para TCC.
- **IMPORTANTE:** No puede elegir TCC si lo despiden de su trabajo federal o tribal debido a una falta grave.

Para obtener más información, visita <https://www.opm.gov/healthcare-insurance/healthcare/temporary-continuation-of-coverage/> donde se explica lo que debes hacer para inscribir a tu hijo.

### Triple-S Directo

Triple-S Directo es un plan de salud completo que le ofrece a tu hijo la continuidad del cuidado que necesita. Con Triple-S Directo, además de una cubierta robusta también tiene acceso a múltiples beneficios. Entre ellos:

- **TeleConsulta MD:** consultas virtuales con un médico desde el celular o computadora
- **Triple-S en casa:** Un app para manejar recetas electrónicamente y recibir las medicinas en casa\*
- **Aplicación móvil Triple-S Salud:** Accede a información sobre tu plan, al directorio médico y muchos beneficios más
- **Red de clínicas Salus:** \$0 copagos en generalistas, especialistas, subespecialistas, nutricionistas y Rayos X.
- **Cubierta Dental:** \$0 copagos en servicios diagnósticos, preventivos y restaurativos para para mantener una sonrisa saludable.
- **Visión:** Beneficio de \$50 para espejuelos o lentes de contacto.
- **Triple-S Natural:** Más alternativas para cuidarse mejor
- Una red de más de 13,000 proveedores de salud

### Evita que quede sin protección

Para lograrlo, adquiere la protección de un plan de Triple-S Directo, antes de que pierda su elegibilidad a tu plan patronal. Para más información, puedes llamar al 787-277-6682 o visitar nuestra página [sssdirecto.com](http://sssdirecto.com)

\*Triple-S en casa aplica a asegurados de planes Comerciales con cubierta de farmacia de Triple-S Salud. No aplica a beneficiarios del Plan Vital.

# Tu Programa de Farmacia



Conocer tus beneficios y programas de farmacia te ayudará a mantener un estado de salud óptimo y te ahorrará tiempo y dinero.

## RED DE FARMACIAS

**Nuestra red incluye farmacias al detal en toda la Isla, incluyendo la gran mayoría de las farmacias de la comunidad, así como farmacias de cadena. Además, puedes comprar tus medicamentos en Estados Unidos e Islas Vírgenes Americanas.**

Para buscar una farmacia participante cerca de ti, puedes:

- Visitar nuestro portal de internet en [ssspr.com](http://ssspr.com).
- Acceder nuestra aplicación móvil para Apple o Android, Triple-S Salud.

## DESPACHO DE MEDICAMENTOS

### Medicamentos Agudos

Estos medicamentos tratan condiciones que tienen un inicio y fin claramente definidos. Su inicio es repentino y el tratamiento es de corta duración.

Tu cubierta te ofrece abastecimiento de estos medicamentos hasta un máximo de quince (15) días y no tienen repeticiones.

### Medicamentos de Mantenimiento

Son aquellos que tratan condiciones crónicas que son consideradas de por vida como la diabetes, tiroides, asma y Parkinson, entre otros.

Estos medicamentos están cubiertos para un abastecimiento de 30 días y hasta un máximo de cinco (5) repeticiones. Algunos de estos medicamentos también pueden suplirse por 90 días (y una repetición) a través de las farmacias participantes o la Farmacia de Envío de Medicamentos por Correo.

Existen cubiertas de farmacia que requieren el despacho de genéricos como primera opción.



# TRIPLE-S<sup>Rx</sup> en casa

Tus medicinas a tu puerta

## Cómo usar la aplicación Triple-S en casa

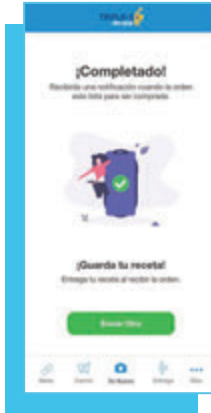
para  y 



### PASO 1

El asegurado envía una foto de la receta escrita desde el teléfono\*, o le pide al médico que le haga una receta electrónica y la envíe a:

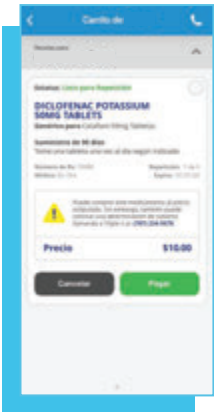
Alivia Home Delivery Pharmacy  
NCPDP 4030235  
NPI 1396391280



### PASO 2

Alivia Home Delivery entonces procesará los medicamentos.

Cuando el pedido esté listo, recibirá una notificación a través de la aplicación y por correo electrónico para completar el proceso.



### PASO 3

Una vez el medicamento esté listo, aparecerá en el carrito de compras. Debe seleccionar el medicamento del carrito, presionar "Ordenar" y proceder a coordinar la dirección, fecha y hora de entrega.



### PASO 4

Revisar los detalles de la orden y presionar "Procesar pago".

Si tiene un copago, debe completar el proceso de pago y presionar "Regresar al app".



### PASO 5

Una vez completada la orden, aparecerá la opción para añadir productos OTC. Debe presionar "Continuar" y escoger la cantidad y productos que desea. De ser necesario, la farmacia se comunicará para completar la orden.



### PASO 6

Recibe los medicamentos en la comodidad del hogar o lugar de preferencia. ¡Fácil y conveniente!

\*Importante: Si envía foto de la receta en papel, debe entregar la receta original y mostrar una identificación válida al mensajero que entregue la orden.

Alivia Home Delivery cuenta con un equipo de farmacéuticos siempre dispuestos y listos para ayudar. Siéntase en la libertad de contactarlos a:

**Correo electrónico:** [homedelivery@aliviahealth.com](mailto:homedelivery@aliviahealth.com) | **Teléfono:** 1.888.525.4842 | **Fax:** 787.979.9600

1. Es necesario comprar un medicamento recetado para añadir un producto sin receta (OTC) a su orden. Variedad de artículos OTC limitada. Servicio de Triple-S en casa disponible para aliados de Triple-S Advantage y asegurados de planes Comerciales con cubierta de farmacia de Triple-S Salud.



# Programa de Suministro Extendido de 90 Días en Farmacias Participantes

Recibe un suministro de 90 días para ciertos medicamentos de mantenimiento a través de las farmacias en nuestro Programa. Solo necesitas pedirle a tu médico una receta de 90 días de suministro y una repetición de tus medicamentos de mantenimiento.

## ¿QUÉ BENEFICIOS ME OFRECE EL SUPLIDO DE 90 DÍAS?

- Ahorras tiempo
- Ahorras en los copagos
- Ayudas a mejorar como manejas tu condición al tener un mayor suministro de los medicamentos.



# Programa de Medicamentos por Correo

Este programa te permite recibir ciertos medicamentos de mantenimiento por el sistema de correo regular con suministros de hasta noventa (90) días.

## ¿QUÉ DEBO HACER PARA COMENZAR A UTILIZAR LOS SERVICIOS DEL PROGRAMA DE MEDICAMENTOS POR CORREO?

Puedes solicitar tus medicamentos por correo de la siguiente forma:

### INTERNET

- Regístrate en [www.alliancerxwp.com/home-delivery](http://www.alliancerxwp.com/home-delivery)
- Desde la página de confirmación de registro, sigue las instrucciones para someter tu receta.

### CORREO

- Completa el formulario de inscripción incluido con su paquete de inscripción.
- Envía el formulario incluyendo la receta original a:

### TELÉFONO

Llama al Centro de Servicio al Cliente 1-800-778-5427 y ten tu información lista.



## ¿CÓMO ENVÍO LA RECETA A LA FARMACIA?

### FAX

- Utiliza el formulario de fax. Puedes acceder a la página de internet e imprimirlo.
- Entrega el formulario a tu médico para que lo complete y lo envíe por fax al número indicado en el documento.

### E-PRESCRIBE

Si tu médico tiene la tecnología para someter recetas electrónicamente, solicítale que lo someta de esa manera.

### SI EL MEDICAMENTO LO NECESITAS DE INMEDIATO:

Solicítale a tu médico dos recetas, una para un término corto (ejemplo: 30 días) para que la farmacia local pueda proveer el despacho inmediato y la otra para un suplido de 90 días con una repetición.

### INFORMACIÓN DE CONTACTO

**Teléfonos:** 1 (800) 345-1985 (Inglés)

1 (800) 778-5427/

TTY 1 (877) 220-6173 (Español)

**Fax:** 1 (800) 332-9581

**Correo:**

PO Box 29061 Phoenix, AZ 85038-9061

**Horarios:**

24 horas / 7 días de la semana



# Red de Farmacias Especializadas

## Maneja de manera integrada las medicinas especializadas de tu condición crónica o de alto riesgo.

Tú o tu médico pueden llamar a una de las siguientes farmacias y obtener la orientación de cómo ordenar y recibir tus medicamentos especializados. Recuérdale a tu médico que escriba recetas separadas para los medicamentos especializados y no especializados.

Algunas de las condiciones médicas o tipos de medicamentos que se manejan a través de estas farmacias:

- Cáncer (oral)
- Factor Hemofílico
- Virus de Inmunodeficiencia Adquirida (VIH)
- Hepatitis C
- Enfermedad de Crohn
- Artritis Reumatoide
- Esclerosis Múltiple

Farmacia	Dirección	Teléfono
<b>WALGREENS #15191</b>	AVE 65 INFANTERIA, ESQ. BARBOSA SAN JUAN	T: 787-777-1120 F: 787-777-1124
<b>ALIVIA SPECIALTY PHARMACY</b>	355 DE DIEGO AVE 3RD FLOOR, SAN JUAN	T: 787-723-6869 F: 787-723-6987
<b>FARMACIA PUREMED</b>	107 EL TUQUE INDUSTRIAL PARK, PONCE	T: 787-651-8070 F: 787-651-1188
<b>CVS CAREMARK</b>	JESUS T PINERO AVE #278-280 STE B, RIO PIEDRAS	T: 787-759-4162 F: 855-297-1270

Puedes recibir tus medicamentos en tu hogar, oficina de tu doctor o cualquier otro lugar que nos comuniqués en Puerto Rico o las Islas Vírgenes Americanas.

# Programa de OTC

## Triple-S Salud ofrece en la mayoría de sus cubiertas algunas alternativas de medicamentos OTC (sin leyenda o de mostrador) con \$0 copago.

Estas opciones te resultan de gran beneficio ya que puedes tener acceso a medicamentos efectivos y tener un menor costo en tu terapia farmacológica.

Para beneficiarte de este programa y asegurar que estés utilizando una terapia apropiada, necesitas presentar una receta del médico para el despacho de los mismos. Recuerda indicarle que escriba en la receta la versión del medicamento y seguido OTC.

Estas son las alternativas de medicinas disponibles:

Categoría	Medicamentos OTC disponibles
<b>ÚLCERAS Y REFLUJO</b> (Inhibidor de la bomba de protón)	Omeprazole DR Tab 20 mg, Omeprazole Mag DR Cap 20.6 mg: <b>Prilosec OTC</b> ®* Omeprazole-Sodium Bicarbonate Cap 20-1100 mg: <b>Zegerid OTC</b> ®* Lanzoprazole DR Cap 15 mg: <b>Prevacid 24hr</b> ®* Esomeprazole MAG DR Tab 20 mg, Esomeprazole MAG DR Cap 20 mg: <b>Nexium 24hr</b> ®*
<b>ALERGIAS</b> (Antihistamínicos no sedantes)	Cetirizine Hcl Cap 10 mg, Cetirizine HCl Tab 5 mg, Cetirizine HCL Tab 10 mg, Cetirizine HCl Chew Tab 5 mg, Cetirizine HCl Chew Tab 10mg, Cetirizine HCl Oral Sol 1 mg/ml (5 mg/5ml) Cetirizine HCl Desintegrating Tab 10 mg: <b>Zyrtec</b> ®*

Tabla continúa en la siguiente página.

Categoría	Medicamentos OTC disponibles
<p><b>ALERGIAS</b>  <b>Continuación</b>  (Antihistamínicos no sedantes)</p>	<p>Fexofenadine HCL Tab 60 mg, Fexofenadine HCl Tab 180 mg, Fexofenadine HCl Susp 30 mg/5ml (6 mg/ml), Fexofenadine HCl Desintegrating Tab 30 mg: <b>Allegra®*</b></p> <p>Levocetirizine Tab 5 mg, Levocetirizine Soln 2.5 mg/5ml (0.5 mg/ml): <b>Xyzal®*</b></p> <p>Loratadine Cap 10 mg, Loratadine Tab 10 mg, Loratadine Chew Tab 5 mg, Loratadine Syrup 5 mg/5ml, Loratadine Desintegrating Tab 5 mg, Loratadine Desintegrating Tab 10 mg: <b>Claritin®*</b></p> <p>Cetirizine-Pseudoephedrine Tab ER 12hr 5-120 mg: <b>Zyrtec-D®*</b></p> <p>Loratadine &amp; Pseudoephedrine ER 12hr 5-120 mg: <b>Claritin-D®*</b></p> <p>Loratadine &amp; Pseudoephedrine Tab Er 24hr 10-240 mg: <b>Claritin-D®*</b></p> <p>Fexofenadine-Pseudoephedrine Tab Er 12hr 60-120 mg: <b>Allegra-D®*</b></p> <p>Fexofenadine-Pseudoephedrine Tab 24hr 180-240 mg: <b>Allegra-D®*</b></p>
<p><b>ALERGIAS OCULARES</b></p>	<p>Ketotifen Fumarate Ophthalmic Solution 0.025%: <b>Zaditor®*</b></p>
<p><b>ALERGIAS NASALES</b></p>	<p>Budesonide Nasal Suspension 32 mcg/act: <b>Rhinocort Allergy®*</b></p> <p>Fluticasone Furoate Nasal Suspension 27.5 mcg/spray: <b>Flonase Sensimist®*</b></p> <p>Fluticasone Propionate Nasal Suspension 50mcg/act: <b>Flonase Allergy Relief®*</b></p> <p>Triamcinolone Acetonide Nasal Aerosol Suspension 55 mcg/act: <b>Nasacort Allergy 24hr®*</b></p>

\*Nombre comercial del producto como referen

# Terapia Escalonada de Medicamentos

Un programa de farmacia diseñado para promover el uso de medicamentos seguros y costo efectivos.



**1** Acceso a medicamentos con efectividad y seguridad probada



**2** Copagos más bajos y hasta cero copagos en la mayoría de los medicamentos de primer paso.



**3** Más ahorro en medicamentos promueve un mejor cumplimiento de la terapia.

## TERAPIA ESCALONADA PASO A PASO

**1** Utiliza siempre medicinas de primer paso, igualmente seguros y efectivos, pero más económicos\*.

**2** Si el medicamento de primer paso no te provee el beneficio terapéutico requerido, pasas al medicamento de segundo paso.

**Pregúntale a tu médico sobre los beneficios de la Terapia Escalonada.**

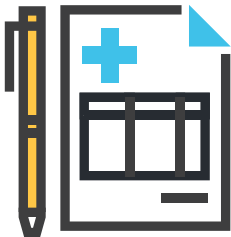
\*Aplica cuando usas un medicamento por primera vez, o si no lo has usado por los últimos seis meses. Los medicamentos sin leyenda u OTC aquí identificados son parte del Programa de Medicamentos OTC de Triple-S Salud. Verifica la Lista de Medicamentos para más detalle. El programa está sujeto a las exclusiones del plan de farmacia. Los medicamentos cubiertos pueden cambiar por cubierta.

Descripción de grupo TE	Medicamentos Nivel 1	Medicamentos Nivel 2
<b>Inhibidores de la bomba de protones</b>	Prevacid – sin leyenda Lansoprazol (genérico de Prevacid) – con o sin leyenda Prilosec – sin leyenda Omeprazol (genérico de Prilosec) – con o sin leyenda Pantoprazol (genérico de Protonix) Zegerid – sin leyenda Nexium – sin leyenda	Prevacid con leyenda Prilosec con leyenda Protonix Dexilant Nexium Esomeprazol (genérico de Nexium) Rabeprazol (genérico de Aciphex)
<b>Antihistamínicos sin efectos sedantes</b>	Tabletas de levocetirizina (genérico de Xyzal) Zyrtec /Cetirizina – sin leyenda Zyrtec-D/Cetirizina-pseudoefedrina – sin leyenda Allegra /Fexofenadina – sin leyenda Allegra D /Fexofenadina-pseudoefedrina – sin leyenda Claritin / Loratadina – sin leyenda Loratadina-pseudoefedrina – sin leyenda Xyzal – sin leyenda	Clarinex Clarinex-D Desloratadina (genérico de Clarinex)
<b>Alergias oculares</b>	Solución oftálmica de 0.025% ketotifeno fumarato – sin leyenda	Emadine Azelastina oftálmica (genérico de Optivar) Olopatadina (genérico de Patanol y Pataday)
<b>Estatinas</b>	Atorvastatina (genérico de Lipitor) Lovastatina (genérico de Mevacor) Simvastatina (genérico de Zocor) Pravastatina (genérico de Pravachol) Rosuvastatina (genérico de Crestor)	Fluvastatina (genérico de Lescol) Ezetimiba / Simvastatina (genérico de Vytorin)
<b>Bifosfonatos</b>	Alendronato (genérico de Fosamax)	Fosamax Ibandronato (genérico de Boniva) Risedronato (genérico de Actonel) Risedronato de liberación prolongada (DR) (genérico de Atelvia)
<b>Corticosteroides nasales</b>	Fluticasona (genérico de Flonase y Veramyst) – con y sin leyenda Budesonida (genérico de Rhinocort) Nasacort Allergy – sin leyenda Rhinocort Allergy – sin leyenda Flonase Allergy – sin leyenda	Mometasona (genérico de Nasonex) Flunisolida (genérico de Nasarel) Beconase AQ Qnasl Triamcinolona acetónido

# Coordinación de beneficios

## ¿QUÉ ES LA COORDINACIÓN DE BENEFICIOS?

- Evita el pago excesivo de servicios médicos cubiertos por dos o más planes médicos a la vez.
- El pago de deducibles y coaseguros dejados de pagar por el plan primario, lo asumirá tu plan secundario siempre y cuando este pago no exceda la cantidad del pago neto que realizaría esta misma póliza si solo tuvieras un plan. Aplica política de pago de acuerdo a lo contratado.
- Esto aplica también a los reembolsos que hayas solicitado donde podrías recuperar la totalidad o el máximo posible del costo de los servicios recibidos.



## ¿CÓMO PAGO LOS DEDUCIBLES Y COASEGUROS?

- Forma tradicional (Medicare)** – Triple-S Salud paga los deducibles y coaseguros dejados de pagar por Medicare, aplicando la política de pago.
- Triple- S Salud con otro plan de Triple-S Salud o plan externo privado** - El pago de deducibles y coaseguros dejados de pagar por el plan primario, lo asumirá tu plan secundario siempre y cuando este pago no exceda la cantidad del pago neto que realizaría esta misma póliza si solo esta fuese tu plan primario. Aplica política de pago.
- Preservando beneficios** - el pago del secundario toma como base la comparación del pago neto de tu plan primario con el pago neto de tu plan secundario, como si este último fuese primario.

## ¿QUIÉN PAGA PRIMERO?

Ver tabla en la siguiente página.

### Coordinación con el Plan de Salud del Gobierno

El Plan de Salud del Gobierno de Puerto Rico siempre será el pagador secundario ante cualquier otro plan, sin excepción. El plan patronal siempre será el pagador primario.

	<b>Primario</b>	<b>Secundario</b>	<b>Terciario</b>
<b>Dependencia / No dependencia</b>	Donde usted sea Asegurado Principal	Donde usted sea un Dependiente	
<b>Cumpleaños</b>	Padre cuyo cumpleaños ocurra primero en el año (mes y día de nacimiento). Si ambos coinciden en fechas aplica al que lo cubra por más tiempo.	Segundo cumpleaños	
<b>Custodia</b>	Quien tiene custodia del niño	Cónyuge del custodio	Quien no tiene custodia
<b>Activo/inactivo (asegurado principal)</b>	Plan de Empleo Activo	Plan como retirado	
<b>Activo/inactivo (como dependiente)</b>	Plan como retirado	Plan de Empleo Activo	
<b>Activo/inactivo (retirado como dependiente) y Medicare</b>	Plan de Empleo Activo	Medicare	Plan como retirado
<b>Antigüedad</b>	Póliza más antigua	Póliza más reciente	



[ssspr.com/federal](http://ssspr.com/federal)



Triple-S Salud, Inc. cumple con las leyes federales aplicables de derechos civiles y no discrimina en base a raza, color, origen de nacionalidad, edad, discapacidad, o sexo. Triple-S Salud, Inc. complies with applicable federal civil rights laws and does not discriminate because of race, color, national origin, age, disability, or sex. ATTENTION: If you speak English, language assistance services, free of charge, are available to you. Call 787-774-6060, (TTY/TDD), 787-792-1370 or 1-866-215-1919. Free of charge 1-800-981-3241. If you are a federal employee or retiree call 787-774-6081, Toll Free 1-800-716-6081; (TTY / TDD) 787-792-1370; Toll-Free 1-866-215-1999 ATENCIÓN: si habla español, tiene a su disposición servicios gratuitos de asistencia lingüística llame al 787-774-6060, Libre de costo 1-800-981-3241. (TTY/TDD) al 787-792-1370 o 1-866-215-1919. Si es empleado o retirado federal llame al 787-774-6081, libre de costo 1-800-716-6081; (TTY / TDD) 787-792-1370; libre de costo 1-866-215-1999. Concesionario Independiente de BlueCross BlueShield Association. TSS-DVAC1884-2020-A

